

ГОСУДАРСТВЕННЫЙ КОМИТЕТ ПО ИМУЩЕСТВУ  
РЕСПУБЛИКИ БЕЛАРУСЬ

# ТЕХНИЧЕСКИЙ ПАСПОРТ

на нежилое здание

составлен по состоянию на «21» декабря 2012 г.

*РУП «Витебское агентство по государственной регистрации и земельному кадастру»,  
Полоцкий филиал*

(наименование организации по государственной регистрации)

Наименование: **здание банка**

Назначение: **2 29 10 здание административно-хозяйственное**

Инвентарный номер: **250/С-31612**

Адрес: **Республика Беларусь, Витебская обл., Полоцкий р-н, г. Полоцк,  
ул. Нижне-Покровская, 37А**

Геокод: -

Паспорт составил

  
(подпись)

Еремёнок Е.Г. &  
Славина Т.А.  
(фамилия, инициалы)

Дата составления: **« 05 » марта 2013г.**

Паспорт проверил

  
(подпись)

Глебова Т.И.  
(фамилия, инициалы)

Дата проверки: **« 5 » марта 2013г.**

Уполномоченное  
должностное лицо

  
(должность, подпись)

Авласенко С.П.  
(фамилия, инициалы)



Отметки о проведенных проверках характеристик недвижимого имущества

«\_\_» \_\_\_\_\_ 20\_\_ г. Изменений нет

\_\_\_\_\_

\_\_\_\_\_

Уполномоченное должностное лицо

\_\_\_\_\_

\_\_\_\_\_

М.П.

«\_\_» \_\_\_\_\_ 20\_\_ г. Изменений нет

\_\_\_\_\_

\_\_\_\_\_

Уполномоченное должностное лицо

\_\_\_\_\_

\_\_\_\_\_

М.П.

### 1. Общие сведения о нежилом здании

1. Литер	A2/в	9. Общая площадь жилых помещений (квартир), м <sup>2</sup>	-
2. Количество этажей, шт.	2	10. Жилая площадь, м <sup>2</sup>	-
3. Количество подземных этажей, шт.	-	11. Количество квартир, шт.	-
4. Площадь застройки, м <sup>2</sup>	524	12. Число жилых комнат, шт.	-
5. Объем здания, м <sup>3</sup>	3487	13. Материал стен	кирпич
6. Общая площадь здания, м <sup>2</sup>	711,3	14. Год постройки	1950
7. Нормируемая площадь здания, м <sup>2</sup>	496,5	15. Физический износ, %	22
8. Количество нежилых изолированных помещений, шт.	-	16. Площадь балконов, лоджий, террас м <sup>2</sup>	-

Таблица 1

### 2. Сведения о земельном участке

Таблица 2		Застроенная площадь земельного участка, м <sup>2</sup>	
Кадастровый номер земельного участка	Площадь земельного участка, га	под основным строением	под прочими строениями и сооружениями
1	2	3	4
24350000004000191	0,1028	1027	524
503			

Подпись исполнителя

*[Handwritten signature]*

### 3. Распределение нежилых помещений и их площадей

Таблица 3

Площадь	Назначение	Административные помещения	Торговые помещения	Помещения здравоохранения	Складские помещения	Спортивные помещения	Образовательные, воспитательные, научные помещения	Коммунально-бытовые помещения	Культурно-просветительские помещения
Нормируемая площадь, м <sup>2</sup>		<b>496.5</b>	-	-	-	-	-	-	-
Вспомогательная площадь, м <sup>2</sup>		<b>214.8</b>	-	-	-	-	-	-	-
Общая площадь здания, м <sup>2</sup>		<b>711.3</b>	-	-	-	-	-	-	-

продолжение таблицы 3

Помещения транс-портного назначения (график)	Во вспомогательных помещениях										Итого	
	10	11	12	13	14	15	16	17	18	19		20
-	-	-	-	-	-	-	-	-	-	-	-	<b>496.5</b>
-	-	-	-	-	-	-	-	-	-	-	-	<b>214.8</b>
-	-	-	-	-	-	-	-	-	-	-	-	<b>711.3</b>

### 4. Гостиницы, профилактории, санатории, дома отдыха, больницы, школы, детские сады и т.д.

Таблица 4

палат, спален	классов, аудиторий	количество комнат для отдыха и игр	номеров	в том числе				четырёхместные и более	Количество мест
				одноместные	двухместные	трехместные	четырёхместные и более		
1	2	3	4	5	6	7	8	9	10
-	-	-	-	-	-	-	-	-	-
-	-	-	-	-	-	-	-	-	-
-	-	-	-	-	-	-	-	-	-

Подпись исполнителя Григорьев

Примечание. Наименование граф 11 – 19 таблицы 3 и наименование графы 5 таблицы 4 заполняется при составлении технического паспорта

### 5. Распределение жилых помещений и их площадей

Таблица 5

Наименование	Распределение жилых помещений по числу комнат												Итого в отдельных квартирах	Итого в общежитиях	
	1	2	3	4	5	6	7	в том числе			11	12			
								в многоквартирных домах	в жилых домах	в коммунальных домах					
Количество квартир	-	-	-	-	-	-	-	-	-	-	-	-	-	-	-
Количество жилых комнат	-	-	-	-	-	-	-	-	-	-	-	-	-	-	-
Жилая площадь, м <sup>2</sup>	-	-	-	-	-	-	-	-	-	-	-	-	-	-	-
Общая площадь жилых помещений (квартир), м <sup>2</sup>	-	-	-	-	-	-	-	-	-	-	-	-	-	-	-
Общая площадь здания (общая площадь квартир по СНиП), м <sup>2</sup>	-	-	-	-	-	-	-	-	-	-	-	-	-	-	-

### 6. Благоустройство площадей нежилого здания, м<sup>2</sup>

Таблица 6

Наименование	2	Отопление												3								
		водопровод	3	4	5	от собственной котельной						13	14		15	16	17	18	19	20	21	22
						от ТЭЦ	на твердом топливе	в жидком топливе	на газе	на твердом топливе	в жидком топливе											
1	2	3	4	5	6	7	8	9	10	11	12	13	14	15	16	17	18	19	20	21	22	23
Общая площадь здания	711,3	-	-	-	667,2	-	-	-	-	-	-	-	-	-	-	-	-	-	-	-	-	-
Основная (нормируемая) площадь	496,5	-	-	-	465,0	-	-	-	-	-	-	-	-	496,5	-	496,5	-	-	496,3	496,5	-	-
Общая площадь жилых помещений (квартир)	-	-	-	-	-	-	-	-	-	-	-	-	-	-	-	-	-	-	-	-	-	-
Жилая площадь	-	-	-	-	-	-	-	-	-	-	-	-	-	-	-	-	-	-	-	-	-	-

Подпись исполнителя

*Сид*



## 7. Техническое описание конструктивных элементов и инженерного оборудования

Таблица 7

№ п/п	Наименование конструктивных элементов и инженерного оборудова- ния	Описание конструктивных элементов и инженерного оборудования (материал, конструкция, отделка и прочие)
1	2	3
1	Фундамент	<i>бетонный</i>
2	Наружные стены	<i>кирпичные толщиной 0,60м</i>
3	Внутренние стены	<i>кирпичные толщиной 0,50м, 0,40м</i>
4	Перегородки	<i>кирпичные, стеклянные</i>
5	Перекрытия:	
5.1.	чердачные	<i>деревянные</i>
5.2.	междуэтажные	<i>железобетонные плиты</i>
5.3.	подвальные	<i>нет</i>
6	Крыша	<i>металлочерепица</i>
7	Полы	<i>бетонные, плитка, паркет, ламинат</i>
8	Проемы оконные	<i>деревянные стеклопакеты, деревянные двойные</i>
9	Проемы дверные	<i>металлические, мдф, стеклянные, пвх, филенчатые</i>
10	Отделочные работы:	
10.1	наружная отделка цоколя	<i>окраска</i>
10.2	наружная отделка стен	<i>штукатурка, окраска</i>
10.3	внутренняя отделка	<i>штукатурка, окраска, облицовка плиткой, оклейка обоями</i>
11	Инженерное оборудование:	
11.1	отопление	<i>центральное</i>
11.2	водопровод	<i>центральный</i>
11.3	канализация	<i>центральная</i>
11.4	электроснабжение	<i>скрытая проводка</i>
11.5	газоснабжение	<i>нет</i>
11.6	горячее водоснабжение	<i>нет</i>
11.7	ванны (души)	<i>есть</i>
11.8	напольные электроплиты	<i>нет</i>
11.9	вентиляция	<i>естественная, принудительная</i>
11.10	радио	<i>нет</i>
11.11	телевидение	<i>нет</i>
11.12	телефон	<i>есть</i>
11.12	мусоропровод	<i>нет</i>
11.14	лифты	<i>нет</i>
12	Прочее	<i>бетонная отмостка, бетонные крыльца</i>

Подпись исполнителя

*Гриф*

8. Назначение и характеристика основных и служебных строений, пристроек, подвалов, дворовых сооружений

Таблица 8

Литер	Наименование	Год постройки	Площадь, м <sup>2</sup>	Объем, м <sup>3</sup>	износ, %	фундамент	стены	перегородки	перекрытия	крыша	полы	проемы оконные	проемы дверные	отопление	водопровод	канализация	электроснабжение	газоснабжение
1																		
A2/k	основное	1950	455	3331	22	бетон.	кирпич.	кирпич., смесь.	ж/бет., др.	металло чер.	бет., плитка, ламин., паркет.	дер., др., стекл. д.	мет., др., смесь, мех., фил.	нет	нет	нет	нет	нет
1	пристройка	2012	38	156	0	бетон.	блоч.	нет	ж/бет.	рулон.	бетон.	нет	мет. вор.	нет	нет	нет	нет	нет
a	забор		174		0	бетонный на бетонных столбах h=2,55m, l=68,3m												
b	ворота		8		0	металлические на бетонных столбах												
6	калитка		1		0	металлическая на бетонных столбах												
2	мощение		503		0	бетонная плитка												

Примечания:

Подпись исполнителя



## 9. Экономические характеристики нежилого здания

Таблица 9

№ п/п	Вид стоимости	В ценах какого года определена стоимость	Дата определения	Стоимость (руб.)
1	2	3	4	5
-	<i>нет сведений</i>	-	-	-
-	<i>нет сведений</i>	-	-	-

Приложение: 1. поэтажные планы на 2 листах.  
2. ситуационный план на 1 листе.

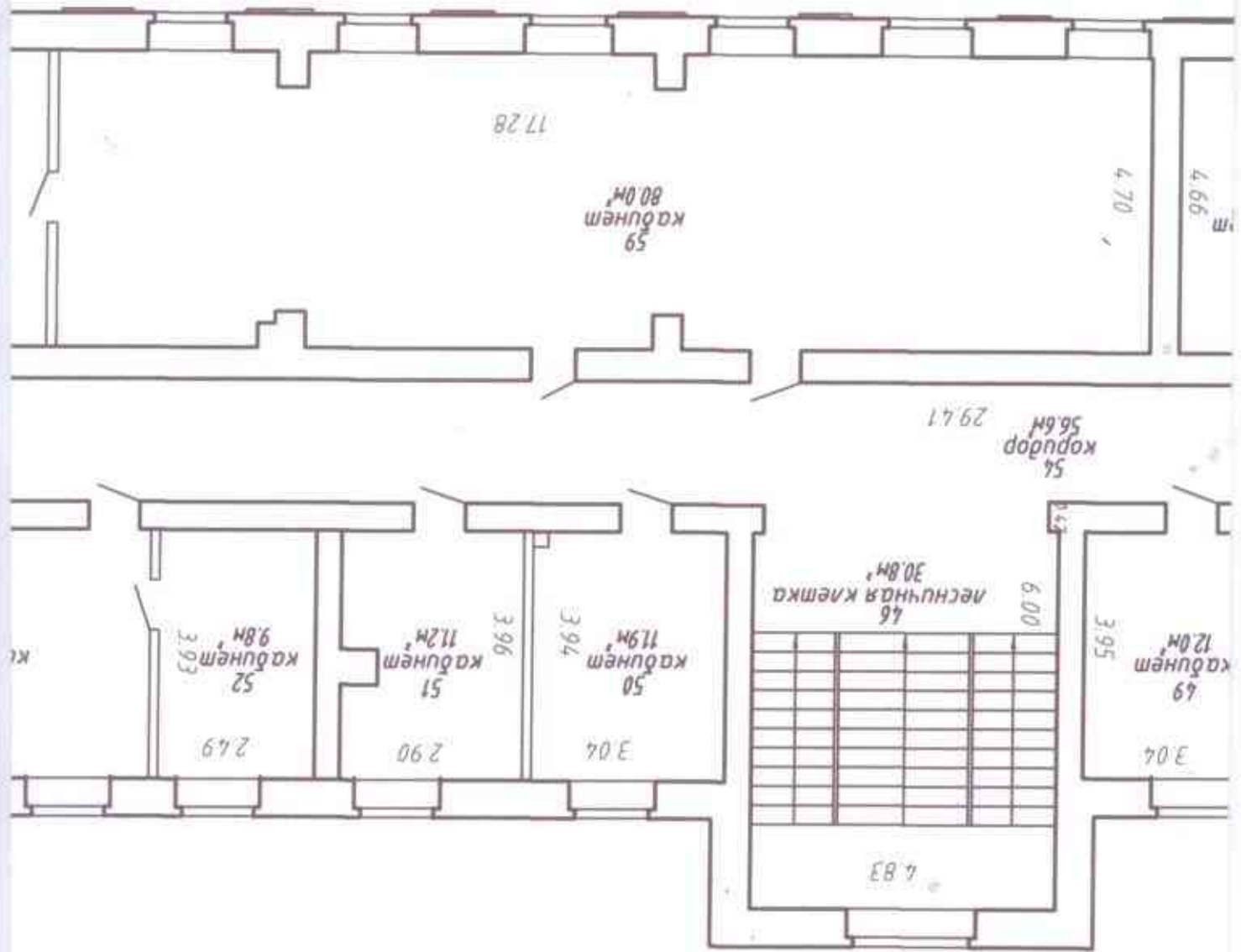
Подпись исполнителя

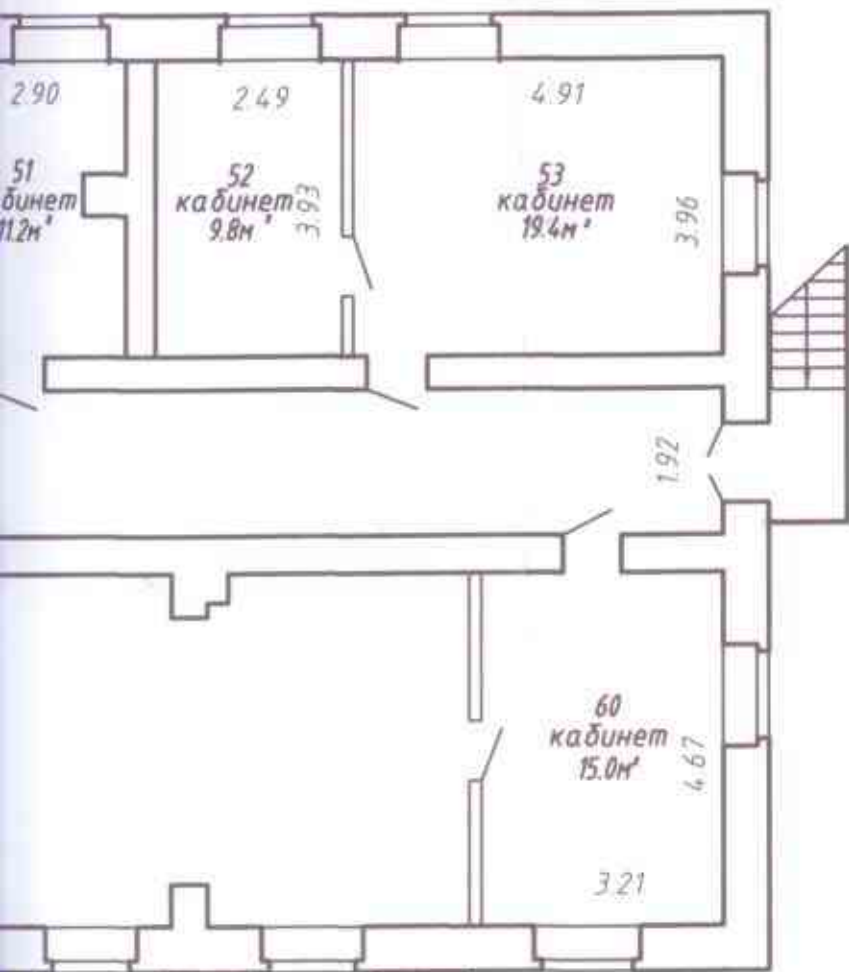




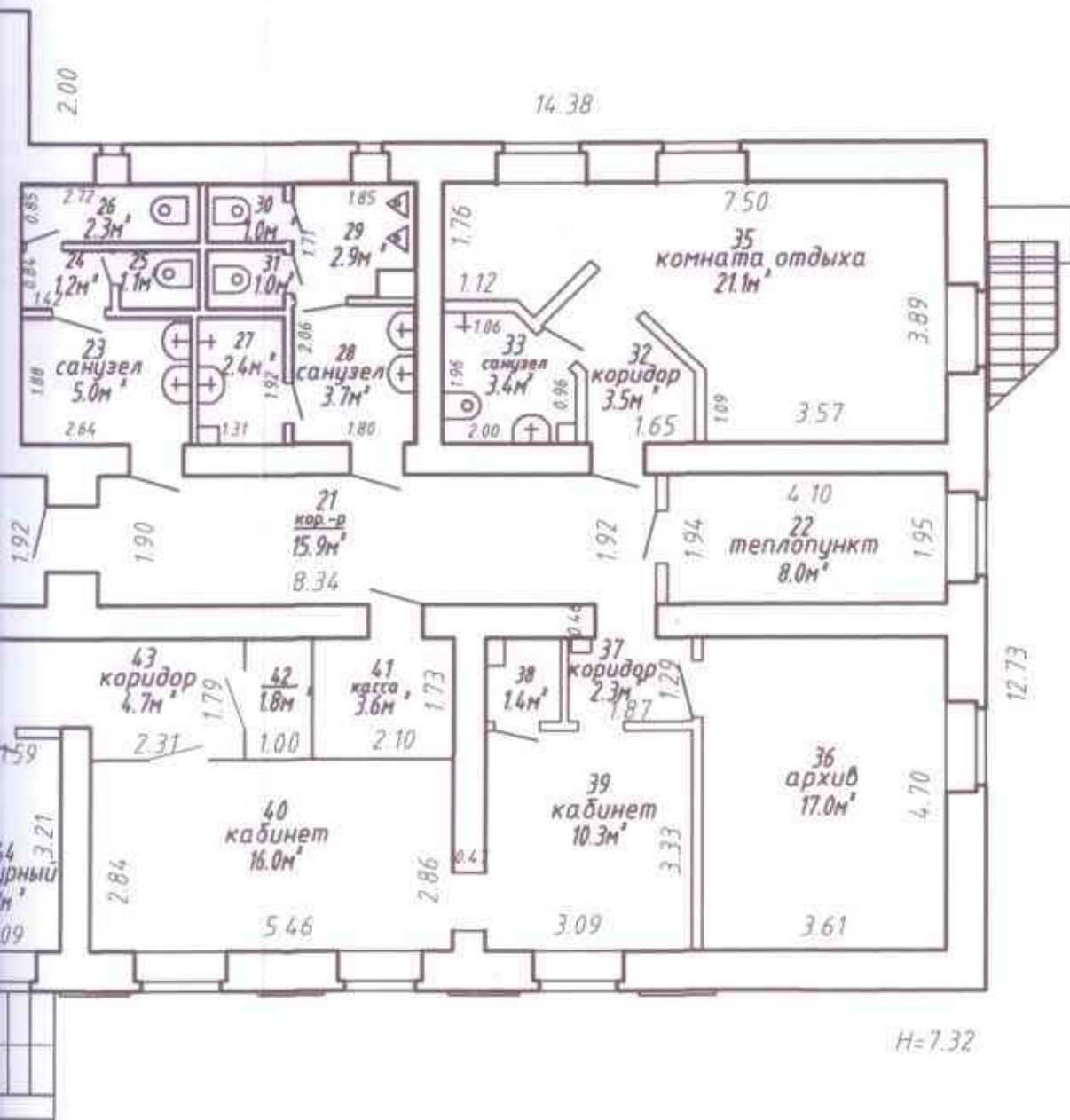


СЗМ.норм. - 265.04  
СЗМ.обш. - 352.44



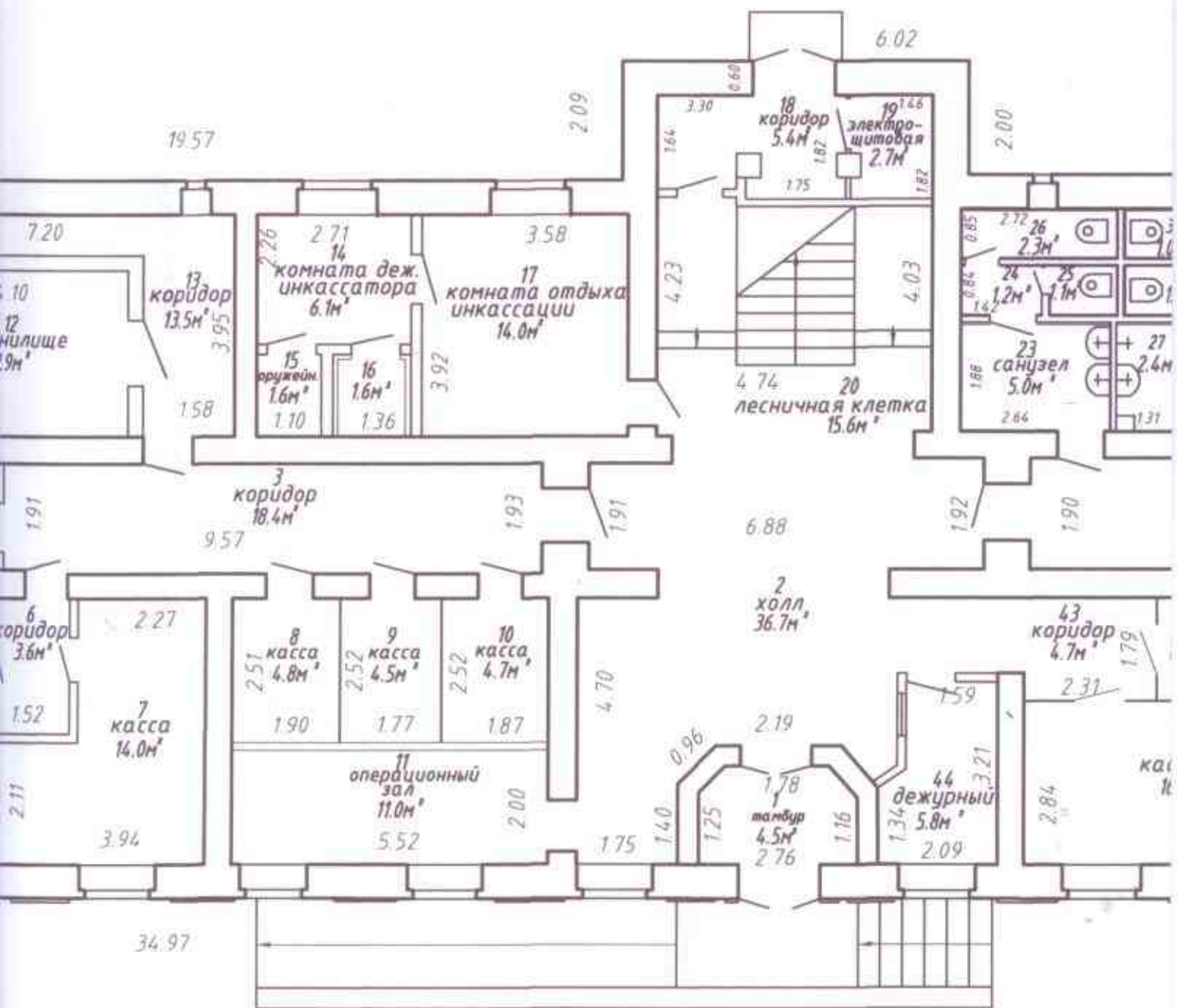


РУП "ВИТЕБСКОЕ АГЕНТСТВО ПО ГОСУДАРСТВЕННОЙ РЕГИСТРАЦИИ И ЗЕМЕЛЬНОМУ КАДАСТРУ" Полоцкий филиал			
АДРЕС <u>гор. (форт) Печера</u> ОБЪЕКТА <u>ул. Нижне-Патровская, 37А</u>			
НАИМЕНОВАНИЕ ЭТАЖА	НОМЕР ЛИСТА	ЛИТЕР	Вычертил <u>А.С.</u>
2	2	А01к	Проверил <u>С.И.</u>
"24" 12 2012 г.			Масштаб 1:100



H=7.32

ФГУП "ВЕРХНЕВОСКРСКОЕ АГЕНТСТВО ПО ГОСУДАРСТВЕННОЙ РЕГИСТРАЦИИ И ЗЕМЕЛЬНОМУ КАДАСТРУ" Волоцкий филиал			
АДРЕС		гор. (дер.) <i>Полуван</i>	
ОБЪЕКТ		<i>ул. Николая Попова, 37А</i>	
НАИМЕНОВАНИЕ ЭТАЖА	НОМЕР ПИСТА	ЛИТЕР	Вычертил
1	1	ЛЗК	<i>Гриш</i>
21-12-2012 г.			Проверил <i>[Signature]</i>
			Масштаб 1:100



Ст.норм. - 231.5 м  
 Ст.общ. - 358.9 м

Снорм. - 496.5 м  
 Собщ. - 711.3 м

